

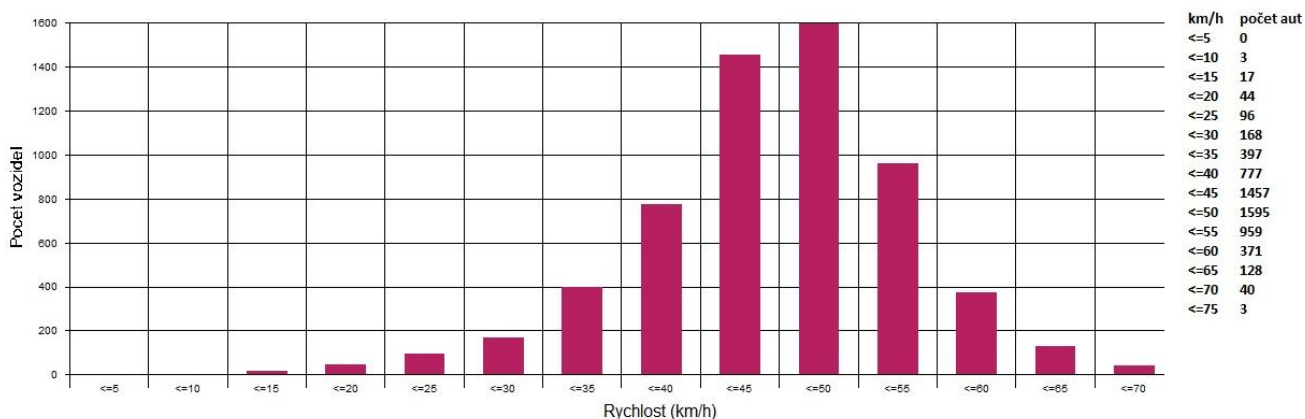
V obci bylo provedeno orientační sčítání dopravy a měření rychlosti v období 7.6.2019 – 14.6.2019. Za týden bylo detekováno téměř 12 tisíc vozidel, z toho 74 % dodrželo dovolenou rychlost.

	Průjezdy celkem		Příjezd od Vítkova		Výjezd směr Vítkov	
	počet	%	počet	%	počet	%
do 50 km/h včetně	8 812	74	4 554	75	4 258	72
nad 50 km/h	3 159	26	1 501	25	1 658	28
vozidel celkem	11 971	100	6 055	100	5 916	100

Podrobnější pohled na naměřené rychlosti ukazuje, že nejvýraznější četnost překročení rychlosti je mezi 50 a 60 km/h, což lze v současnosti označit za obvyklý jev. Rychlostí vyšší než 60 km/h jely 3 % detekovaných vozidel (tj. 1 572 vozidel/měsíc).

	průjezdy celkem		Příjezd od Vítkova		Výjezd směr Vítkov	
	počet	%	počet	%	počet	%
do 50 km/h včetně	8 812	74	4 554	75	4 258	72
nad 50 km/h do 60km/h včetně	2 792	23	1 330	22	1 462	25
nad 60 km/h do 70km/h včetně	344	3	168	3	176	3
nad 70 km/h do 80km/h včetně	22		3		19	
nad 80 km/h do 90km/h včetně	1				1	
nad 90 km/h						
vozidel celkem	11 971	100	6 055	100	5 916	100

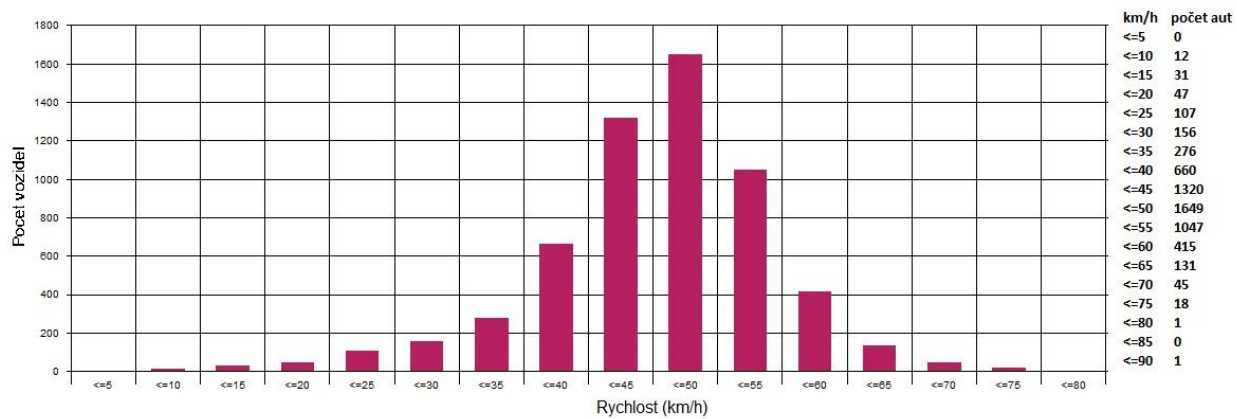
Větrkovice-příjezd do obce od Vítkova



7. červen 2019, 08:51 hod. do 14. červen 2019, 09:00 hod.

	Pocet	%
Jednostopé	150	2,5
Osob.	5663	93,5
Nákl.	241	4
Nákl. + vleč	1	0
Celkem	6055	100

Větrkovice-výjezd z obce



7. červen 2019, 08:51 hod. do 14. červen 2019, 09:00 hod.

	Počet	%
Jednostopé	207	3,5
Osob.	5405	91,4
Nákl.	301	5,1
Nákl. + vleč.	3	0,1
Celkem	5916	100